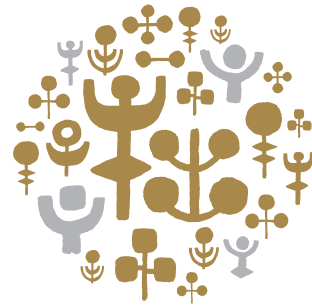


# イベントスペース 利用案内



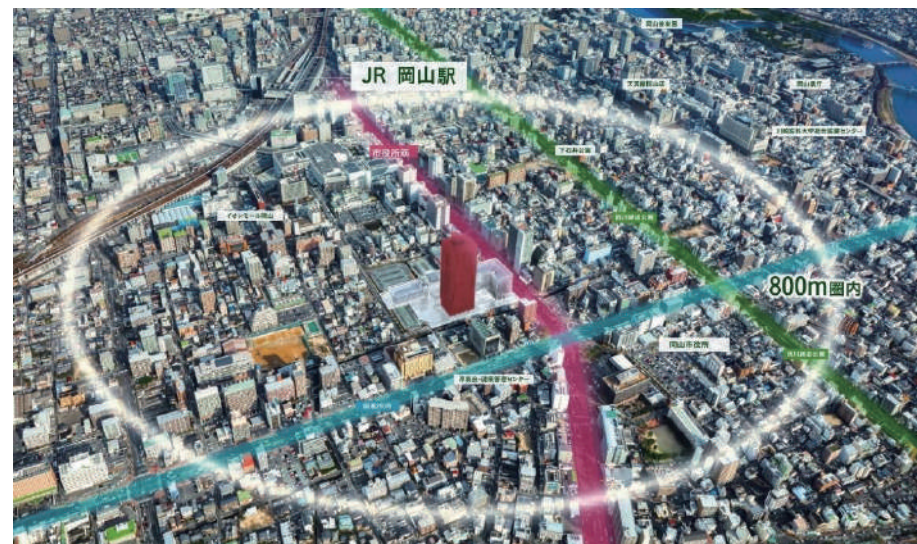
MORINOMACHI GRACE



## 施設概要

名 称	杜の街グレース	
所 在 地	〒700-0907 岡山県岡山市北区下石井2丁目10番107	
電 話 番 号	086-201-1233	
駐 車 場 台 数	約400台	
営 業 時 間	11:00～22:00	※店舗により異なります。
休 日	年末年始	※店舗により異なります。

# 施設概要 (アクセス)



# イベントスペース概要

階数	区画名	区画面積		利用料(税別)	
		平米	坪	平日	土日祝
1F	アンティーク席	46.11	13.95	50,000円	70,000円
1F	サービスカウンター前	30.20	9.14	50,000円	70,000円
2F	アートラウンジ前	161.36	48.81	50,000円	70,000円
1F	中央丘階段・階段前広場	希望面積を ご相談ください。		50,000円	70,000円
3F	テラス			50,000円	70,000円
屋外	グリーンアベニュー			坪9,000円	坪15,000円

# イベントスペース概要 | 施設内マップ



## 杜の街プラザ

### 1F

- ・アンティーク席
- ・サービスカウンター前
- ・丘階段・階段前広場

### 2F

- ・アートルラウンジ前

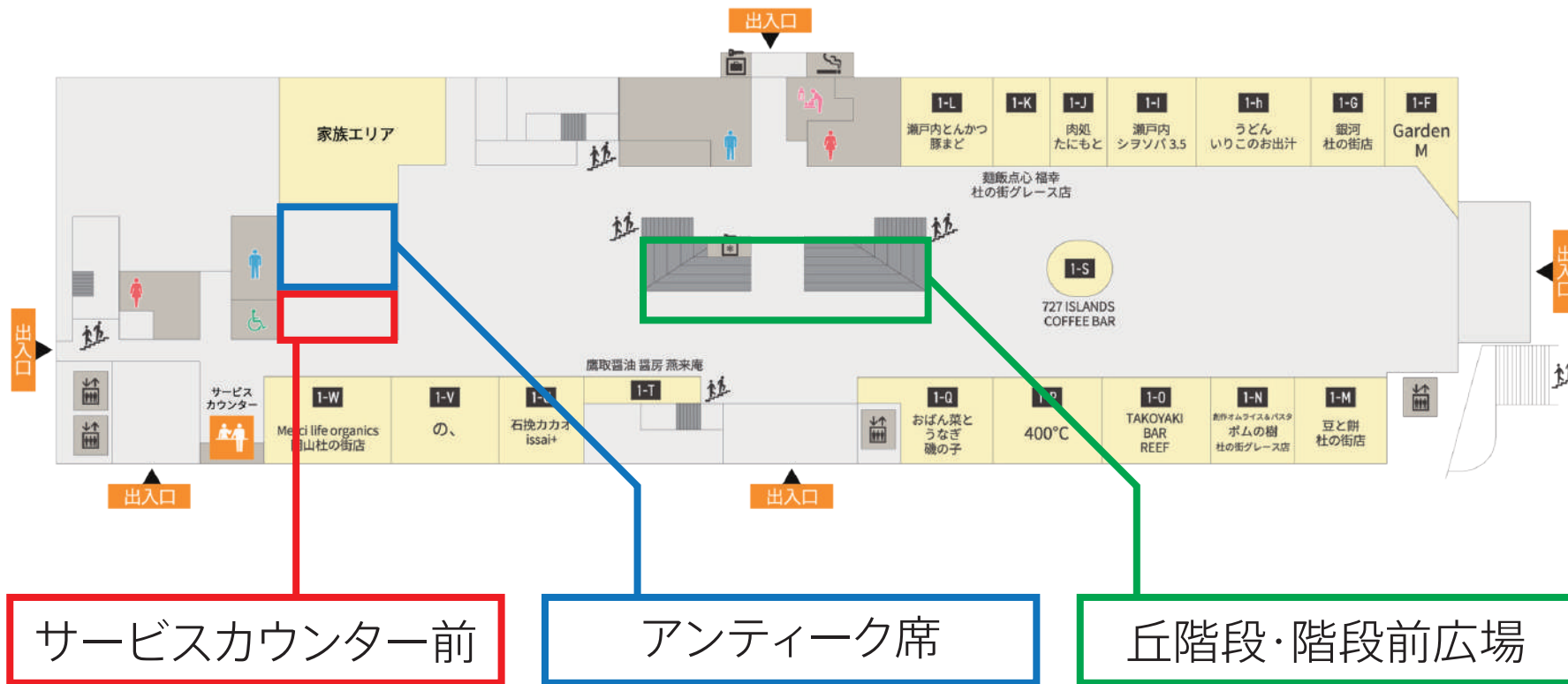
### 3F

- ・テラス

## グリーンアベニュー

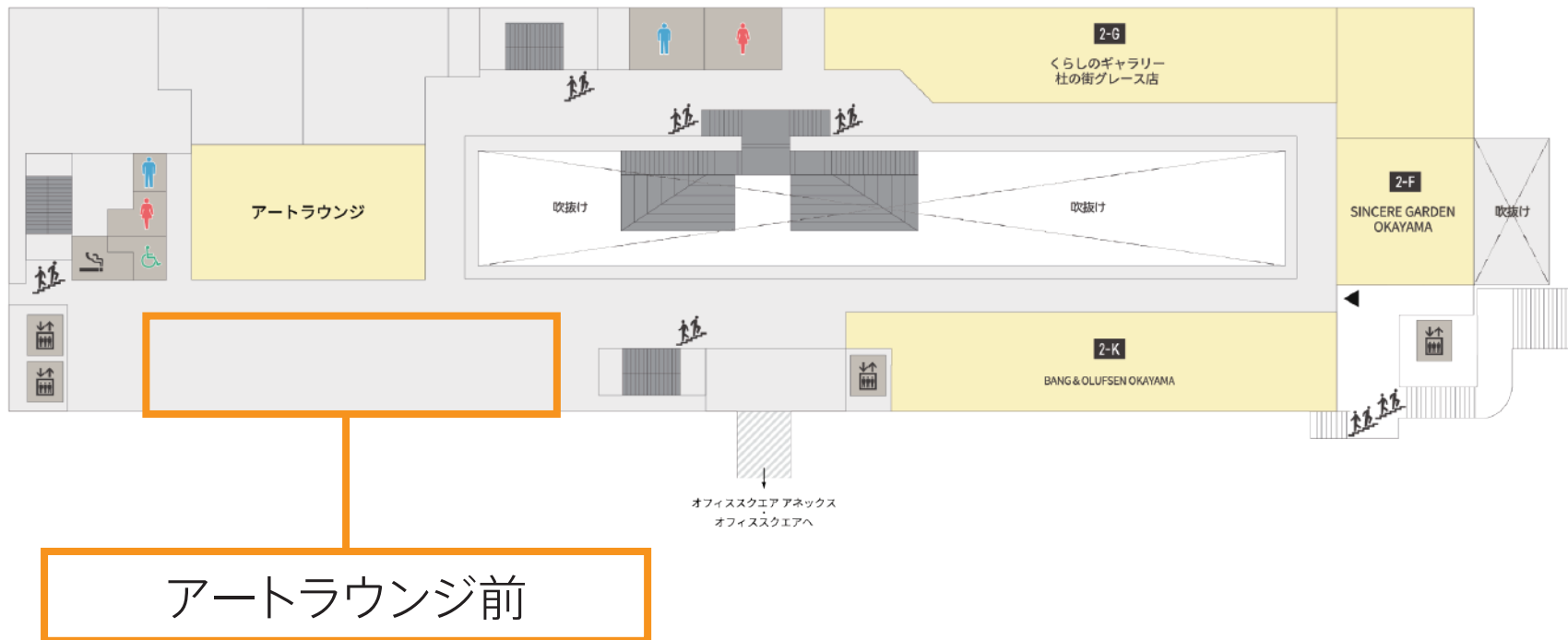


# イベントスペース概要 | フロアマップ 杜の街プラザ 1F



※2024.10.31 現在の区画情報

# イベントスペース概要 | フロアマップ 杜の街プラザ2F



※2024.10.31 現在の区画情報

## イベントスペース概要 | 杜の街プラザ1F アンティーク席

区画面積		利用料(税別)	
平米	坪	平日	土日祝
46.11	13.95	50,000円	70,000円

- 電源:有(2口)
- 三方が壁で囲われている区画
- 中央大テーブルは撤去不可、  
その他のテーブル・椅子、植栽は撤去可能
- 立地状況:杜の街プラザ1F西側  
スイーツ、物販店舗付近

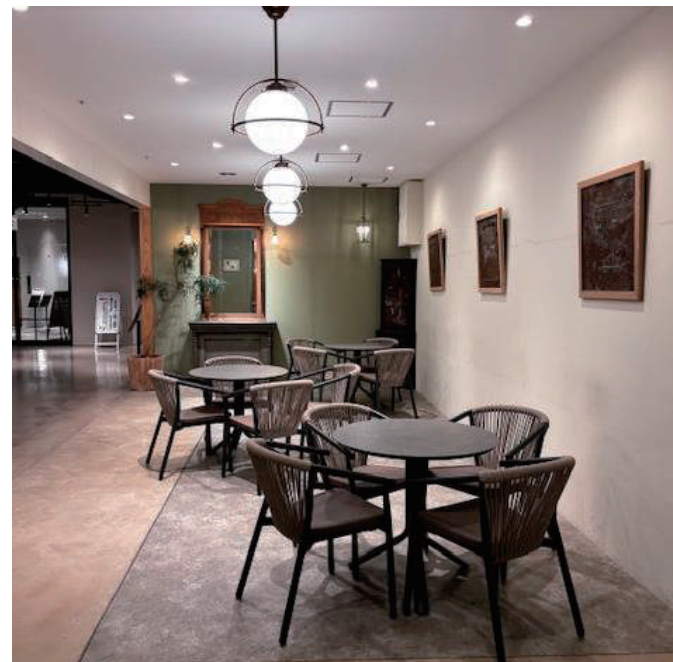




## イベントスペース概要 | 杜の街プラザ1F サービスカウンター前

区画面積		利用料(税別)	
平米	坪	平日	土日祝
30.2	9.14	50,000円	70,000円

- 電源:有(4口)
- 二方が壁で囲まれている
- テーブル・椅子の撤去可能
- 立地状況:杜の街プラザ1F西側  
スイーツ、物販店舗付近



## イベントスペース概要 | 杜の街プラザ2F アートラウンジ前

区画面積		利用料(税別)	
平米	坪	平日	土日祝
161.36	48.81	50,000円	70,000円

○電源:有(4口)

○立地状況:杜の街プラザ2F西側  
アートギャラリー付近  
エレベーター付近

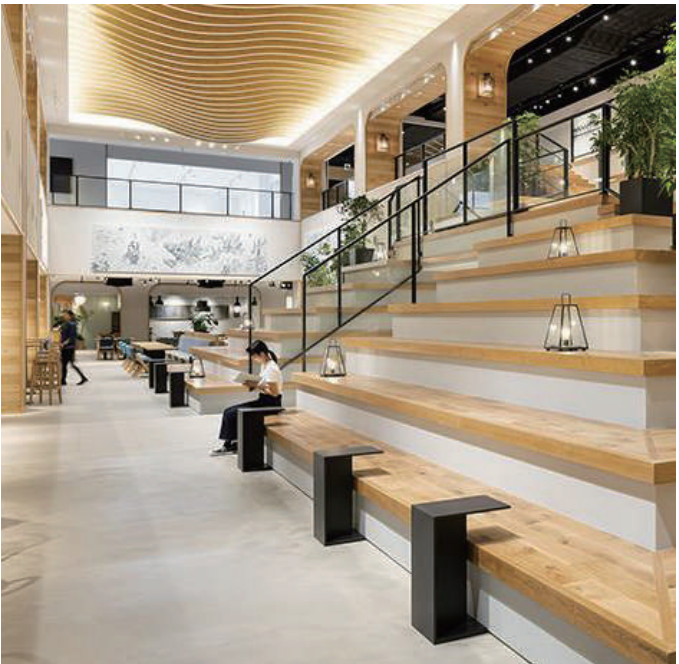


# イベントスペース概要 | 杜の街プラザ 1F 丘階段・階段前広場

区画面積		利用料(税別)	
平米	坪	平日	土日祝
希望面積を ご相談ください。		50,000円	70,000円

○電源:有(付近の数か所の柱下部)

○立地状況:杜の街プラザ中央付近 南出入口前



## イベントスペース概要 | 杜の街プラザ3F テラス

区画面積		利用料(税別)	
平米	坪	平日	土日祝
希望面積を ご相談ください。		50,000円	70,000円

- 電源:有(建物側に数か所)
- 立地状況:杜の街プラザ東側、  
EVと階段あり



## イベントスペース概要 | 屋外 グリーンアベニュー

区画面積		利用料(税別)	
平米	坪	平日	土日祝
希望面積を ご相談ください。		坪9,000円	坪15,000円



- 電源:有(植栽付近に数か所)
- 立地状況:オフィススクエア、  
杜の街プラザに面する通り
- キッチンカーの搬入可能



## ご利用可能媒体 | デジタルサイネージ

場所: 杜の街プラザ館内各風除室

1階南・西風除室、2階南風除室の合計3カ所

○データはご利用者様各位でご用意をお願いいたします。

データご提出いただけましたら、弊社担当者が掲載いたします。

データサイズにつきましては、W2,160 x H3,840でご準備ください。

○掲載期間は、告知希望日よりイベント当日まで、掲載いたします。



## ご利用可能媒体 | 看板・チラシラック

A型看板(サイズ:A1ポスター)

C型看板(サイズ:C1ポスター)

チラシラック1か所(サイズ:A4チラシ)

○看板の数、チラシラックのには限りがございます。

利用をご希望される場合は、事前にご連絡ください。

○ポスター・チラシはご利用者様各位でご用意をお願いいたします。

ポスター・チラシをご提出いただけましたら、

弊社担当者が掲載いたします。



## 備品貸出(有料)概要

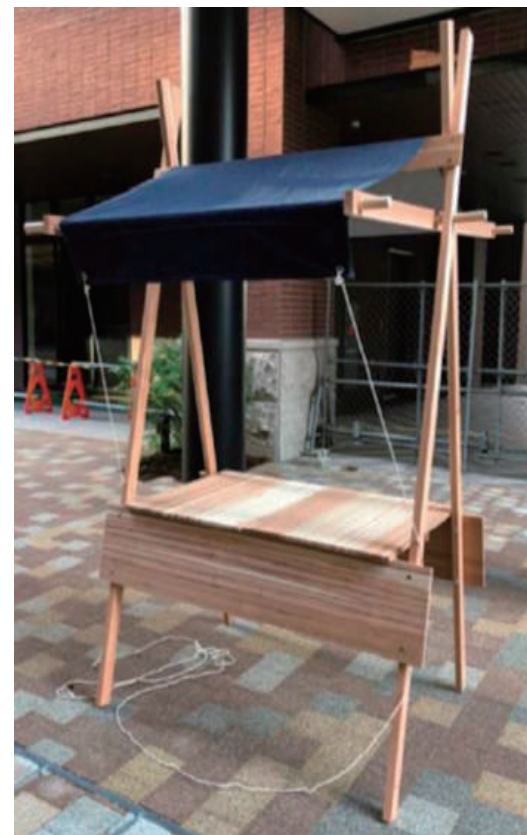
備品名	利用料(税別)
会議机	200円/1本
椅子	50円/1脚
ベルトパーテーション	100円/1本
コードリール	100円/1台
木製机	500円/1台
丸椅子	200円/1脚





## 大型備品貸出(有料)概要

備品名	利用料(税別)
マルシェ什器	1,000円/1台
テント(屋外用)	3,000円/1セット



## 注意事項 | 備品貸出

- 上記以外の貸出備品につきましては、ご相談ください。  
ご用意がある備品は、貸出いたします。
  - 備品の種類、貸出可能数には限りがございます。  
貸出をご希望される場合は、事前にご相談ください。
  - 備品の破損につきましては、発生次第弊社催事担当へご報告ください。
- ※現状回復及び再購入費用は全額ご負担いただきますので、  
ご利用の際は十分にご注意ください。



# 搬入経路について



- 搬入出可能時間は、  
9:30~11:00、15:00~18:30  
上記以外の時間での搬入出を  
ご希望の際は、要相談となります。
- 催事等開催状況により、搬入出に  
際しまして制約が出る可能性が  
ございます。  
搬入出につきまして、事前に担当者  
へご相談ください。
- 搬入出用駐車場への長時間の駐車  
はご遠慮ください。

# 利用規定

- イベントスペースご利用にあたり、弊社規則を遵守してください。  
規則をお守りいただけない場合は、イベントスペースのご利用をお断りさせていただきます。あらかじめご了承ください。
- 弊社既定の申込書のご提出を行ってください。
- 備品の貸出は、有料となっております。  
備品には数の限りがございますので、事前にご申請ください。
- 設営・撤去・告知物につきましては、  
ご利用者様各位でのご負担をお願いいたします。
- 荷物の送り込みをご希望の際は、事前にご相談ください。

# 利用規定

- 利用後は、利用前の状態へ戻してください。  
区画、備品に破損や汚れが発生した場合、  
原状回復及び再購入費用は全額ご負担いただきます。  
備品の破損につきましては、発生次第ご連絡ください。
- 設営・撤去時間は、9:30～11:00、15:00～18:30となります。  
催事等開催状況により、搬入出に際しまして制約が出る可能性があります。
- イベントPRのためのチラシ配りにつきましては、実施日当日のみ可能でございます。  
配布物の内容・配布方法によっては実施をお断りする場合がございます。
- 電気容量につきましては、イベントスペースごとに、ご利用いただける容量に  
上限がございます。詳しくは、担当者までご確認ください。

# 利用規定

- 音出しは、屋外イベントスペースのみ可能でございます。  
イベントの内容により、屋内でも音出しを許可する場合もございますので、  
屋内で音出しを希望される方は、ご相談ください。
- 搬入出用駐車場への長時間駐車は禁止しております。  
搬入出後は指定の駐車場所までご移動をお願いいたします。
- 開店前・閉店後の施錠された扉は、許可なく開けないでください。  
機械警備が発砲いたします。



# 利用規定

- お手洗いは、2階バックヤード・6階の従業員用お手洗いのみ許可いたします。  
館内のお客様用お手洗いは、緊急時以外の使用は禁止しております。
- 喫煙は、6階従業員用喫煙室をご使用ください。
- 休憩は、6階休憩室をご使用ください。
- ご利用の際に出たごみは、各自で必ずお持ち帰りください。



# キャンセルポリシー

利用申込書受理または連絡から、

使用日の	30日前…全使用料金の25%
	20日前…全使用料金の50%
	10日前…全使用料金の80%
	当日…全使用料金の100%



# 申込から本番までの流れ

## ① 問い合わせ <https://www.morinomachi-grace.jp/contact/>

- 空き状況の確認、問い合わせは随時受け付けております。  
実施可否の問い合わせの際は、  
具体的な内容がわかる企画書をご提出ください。
- 利用規約、館内ルールに沿わないイベントにつきましては、  
お断りさせていただく場合がございます。  
予めご了承ください。

## ② 利用受付

- 会場利用日の3か月前より受付可能です。
  - 弊社既定の申込書をご提出ください。
  - 企画内容が承認されましたら、申込受理のご連絡をいたします。
  - 申込受理の連絡をもって、予約完了となります。
- 【注意事項】 申込受理後の解約は、キャンセル料が発生いたします。

# 申込から本番までの流れ

## ③ 会場利用料金入金

- 申込受理後、「出店申込書」及び会場利用費の請求書を郵送いたします。  
所定の口座へ期限までにお振込みください。  
期限までにご入金が確認できない場合、会場をご利用いただけません。
- 歩合制の場合、イベント終了後に売上をご報告いただき、後日請求いたします。

## ④ 利用日当日

- 利用規約、館内ルールに従い実施してください。
- 立会スタッフの指示に従い、実施してください。

# 問い合わせ先

杜の街プラザ 管理事務所 催事担当宛

電話番号:086-201-1233

(受付時間:11:00~18:00)

E-mail:[morinomachiplaza@ryobi-holdings.jp](mailto:morinomachiplaza@ryobi-holdings.jp)

